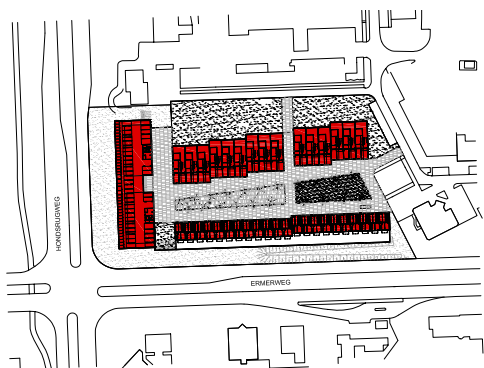
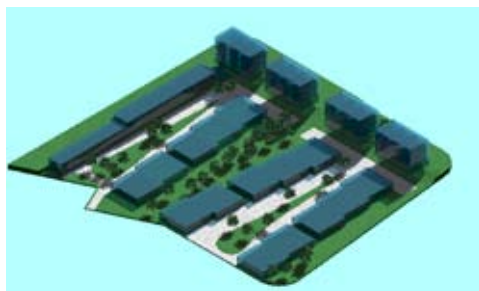


De Klepel, Emmen



Locatie	Hondsrugweg, Emmen
Ontwerp	M. Henssen, P. Spoelstra, R. van Heummen
Foto's	M. Claus
Opdrachtgever	AM Wonen, Zwolle
Aannemer	Wilma b.v. regio N-O
Adviseurs	Blaauw & partners
Totaal bvo	13.100 m2
Bouwkosten	7 milj. euro
Projectduur	1999- 2003



plangebied 2 fasen

realisatie van 77 woningen

inclusief parkeervoorzieningen

Opgave

Gevraagd werd om 77 koopwoningen te ontwerpen: 40 appartementen, 22 stadswoningen en 15 patiowoningen. Deze woningen vormen de eerste fase van de ontwikkeling van ongeveer 140 woningen die te samen een gedifferentieerd en aantrekkelijk woonmilieu moeten gaan vormen nabij het centrum.

Situatie

Gelegen aan de kruising van De Hondsrugweg en de Ermerweg vormt de locatie de toegang tot het centrum van Emmen. Het plangebied wordt ten westen begrensd door het heuvelachtige graslandschap van de Es.

Het ontwerp

Vanwege de geluidbelasting van het verkeer is gekozen voor een randbebouwing, hierdoor ontstaat er een geluidsluw binnengebied. Aan de Ermerweg is een 120 meter lang blok van drie en vier lagen hoog ontworpen stadswoningen. De woningen hebben hun woonkamer op de eerste verdieping, op de begane grond wordt geparkeerd en bevindt zich verscholen achter het talud een tuinkamer. Op de tweede en derde verdieping bevinden zich de slaap/werkkamers.

Aan de Hondsrugweg staan de twee appartementsblokken van elk 30 meter lang en 25 meter hoog. Deze stadsvilla's, waarvan er in de tweede fase nog twee bij zullen komen, markeren de route naar het centrum van Emmen. Vanuit de appartementen is er een formidabel uitzicht over de Es. De stadsvilla's staan half in het bestaande talud en vormen de overgang naar het lager gelegen binnenterrein. In de luwte van de randbebouwing liggen de patiowoningen als slierten in het binnengebied. Ze zijn aan de ene kant georiënteerd op het bestrate binnenterrein en aan de andere kant op een groene zone.



overzicht



gevel stadswoningen

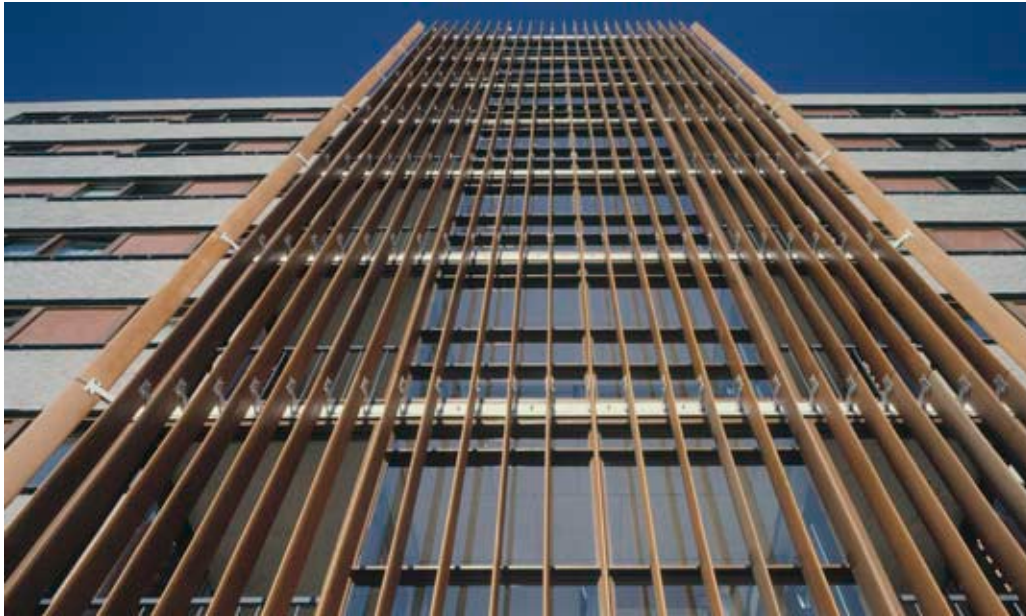


binnenterrein



gevel Patiowoning

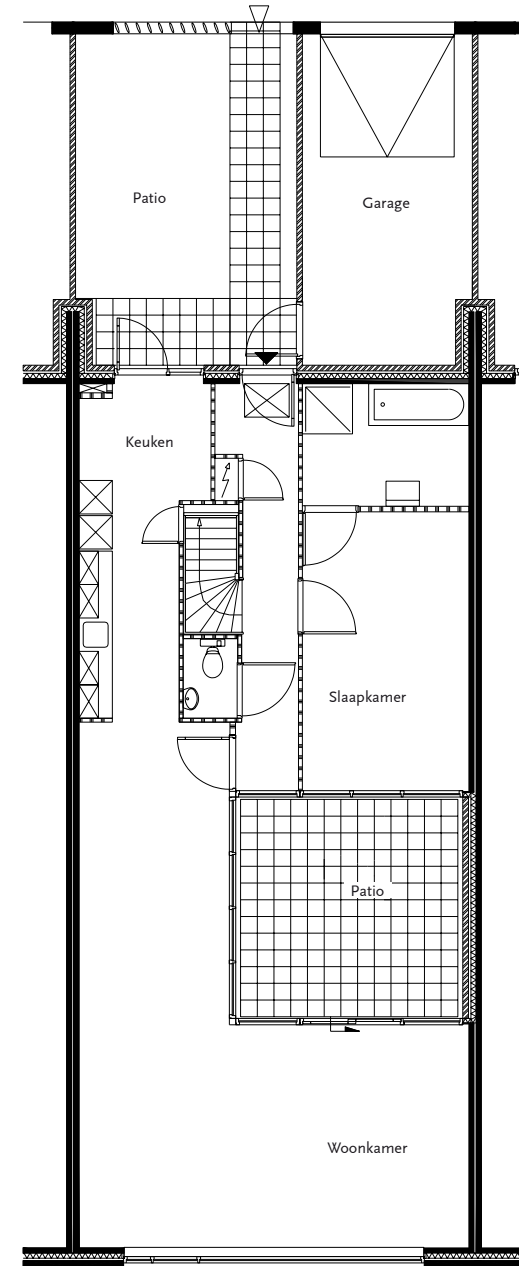
De Klepel, Emmen



detail lamellen trappenhuis urbanvilla



detail lamellen patiowoningen



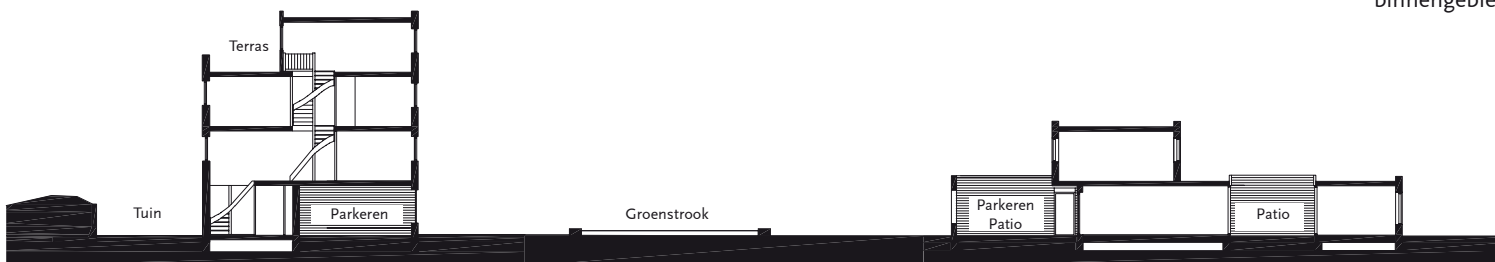
plattgrond patiowoning

realisatie van 77 woningen

inclusief parkeervoorzieningen



binnengebied



doorsnede over binnenterrein

Begrenzingsen

Het plan kenmerkt zich door scherpe overgangen tussen bebouwd en onbebouwd. Op het binnenterrein zijn geen trottoirs en parkeervakken in traditionele zin. Het bezoekersparkeren bevindt zich op straat in het binnengebied en het bewonersparkeren is opgelost binnen de woonblokken zelf. Alle overgangen van privé naar openbaar zijn ontworpen. Om de harde overgang tussen de openbare- en privé ruimte te verzachten is een informele zone geïntroduceerd tussen woning en straat, begrensd door lamellen. Hier is ruimte voor bewonersinitiatieven en ontstaan onverwachte doorkijkjes.

Materialisatie

Om de samenhang tussen de verschillende woonblokken te versterken is gekozen voor één steen: een gebroken betonsteen met kwartsiet. Ook de kleurstelling en materialisatie is voor alle blokken hetzelfde: houten lamellen, houtkleurige panelen en antraciet hekwerken.