

Music Centre, Helsinki



Locatie	Helsinki, Finland
Ontwerp	M. Henssen, E. Blits, TTT VO N. Chatpattanaphong, J. Mensink, R. Kluwer, A. Kleinepier (maquette)
Visualisatie	R. Wisse
Opdrachtgever	Helsinki Music Centre
Adviseurs	Buro Lubbers Prinssen en Bus
Totaal bvo	25.000 m2
Projectduur	2000
Bijzonderheden	2e ronde internationale prijsvraag



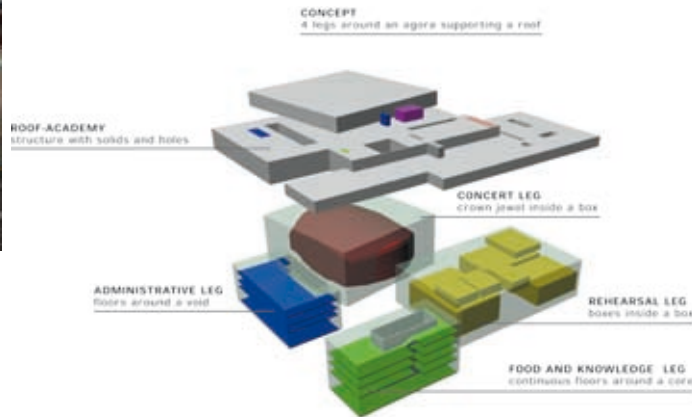
gevel westzijde



gevel oostzijde



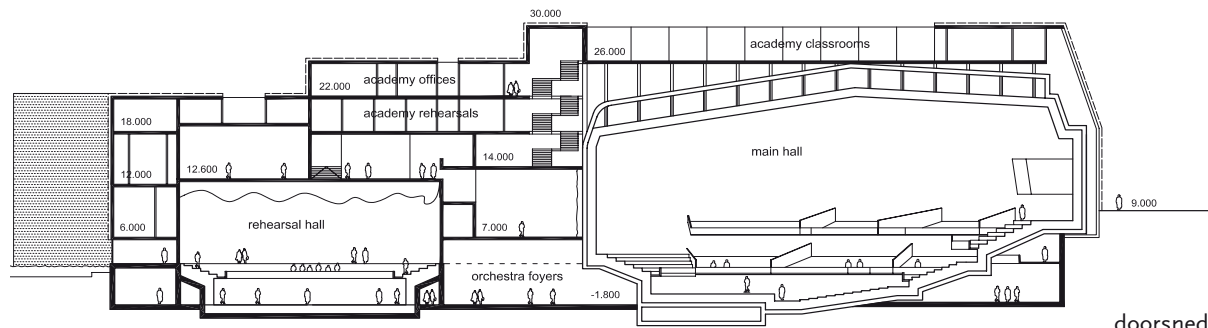
interieur



programmatische opbouw



interieur foyer



doorsnede



gevel noordzijde



detail gevel

Agora

Het Helsinki Music Centre is een object in de stad. Het gebouw is geen symbolisch icoon, dit gebouw wordt bepaald door het interieur en de relatie met de omgeving. Het gebouw is een muzikale stad die 24 uur per dag geopend is. De foyer is een overdekt plein, een agora vormt een schakel in de culturele verbindingroute tussen 'Kiasma' van Steven Holl en de Finlandia Hall van Aalto. Het gebouw is zo georganiseerd dat er een scheiding is gemaakt tussen drie programma onderdelen.

1. De 'private spaces'.

Dit zijn ruimtes die niet toegankelijk zijn voor het publiek, zoals service ruimtes, kantoren en de leslokalen van het conservatorium. Deze ruimtes zijn in de bovenste verdiepingen gesitueerd in een van de vier poten die het dak dragen.

2. De 'event spaces'.

Dit zijn ruimtes waar het publiek iets wordt aangeboden: uitvoeringen in de zalen, kennis in de bibliotheek, of maaltijden in het restaurant. Deze ruimtes zijn ondergebracht in twee van de vier poten die het dak dragen.

3. De 'public spaces'.

Dit zijn de ruimtes die 'overblijven' en publiekelijk toegankelijk zijn. Zo loopt er een speciale 'event-route', een aaneenschakeling van akoestische belevenissen, door het hele gebouw. Door verschillen in hoogte, breedte, volume en bekledingsmaterialen wordt de akoestiek langs de route vormgegeven. Er zijn galmschachten, fluistergangen, maar ook experimentele opstellingen voor ruimtelijk geluid. De route biedt plaats voor informele ontmoetingen tussen professionele muzikanten en studenten met muzikliefhebbers. De akoestische ruimtewaarneming wordt hier geprikkeld; het complementeert de visuele en de haptische waarneming. Het Helsinki Music Centre is een gebouw voor 'beslissingnemers' met een specifiek doel, als voor dromers die uren door het gebouw kunnen slenteren; conceptuele ideeën en de zintuiglijke ervaring zijn van gelijk belang.