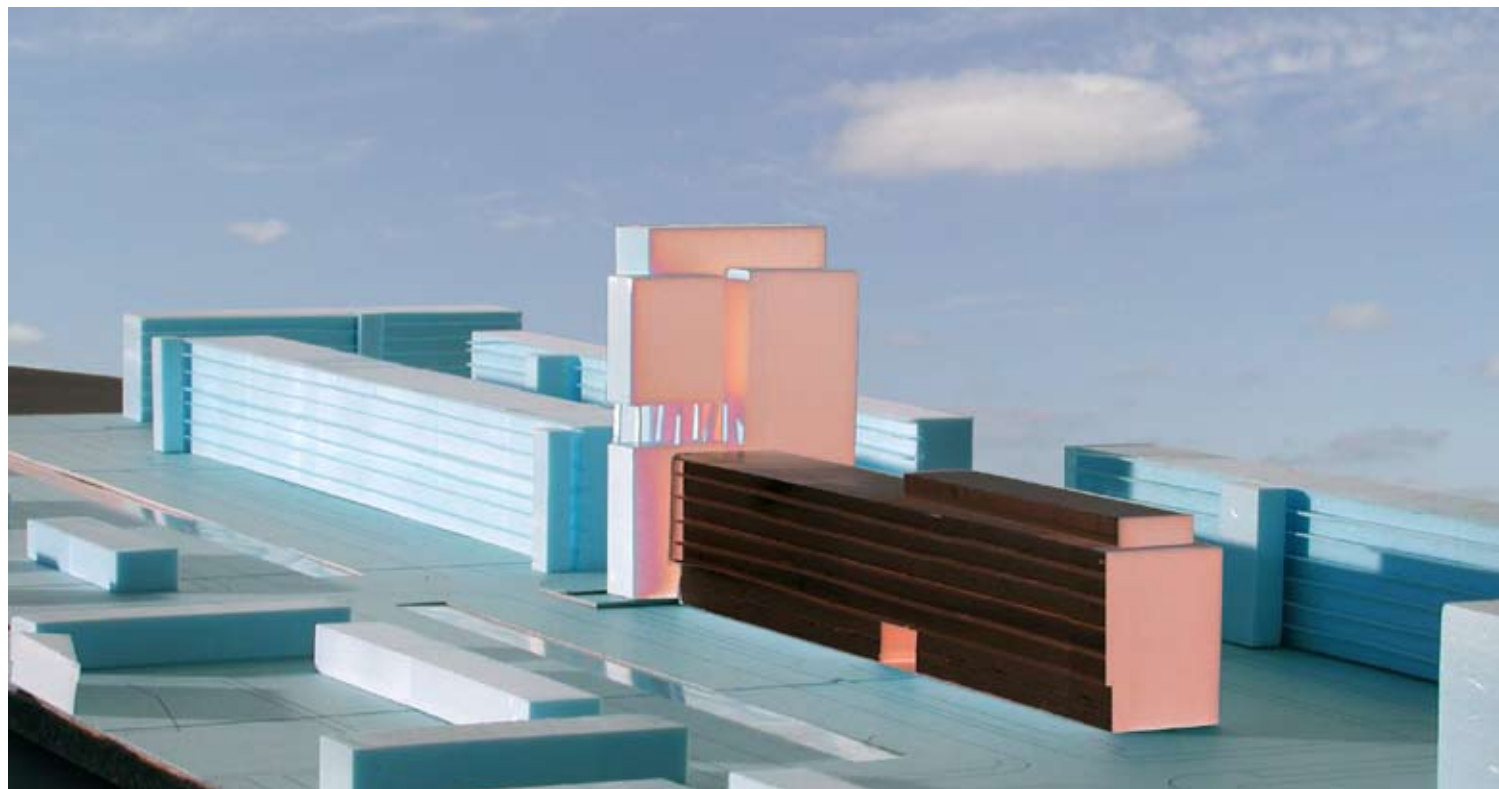
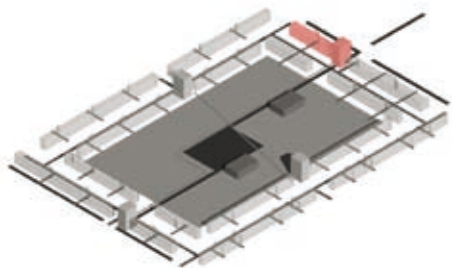


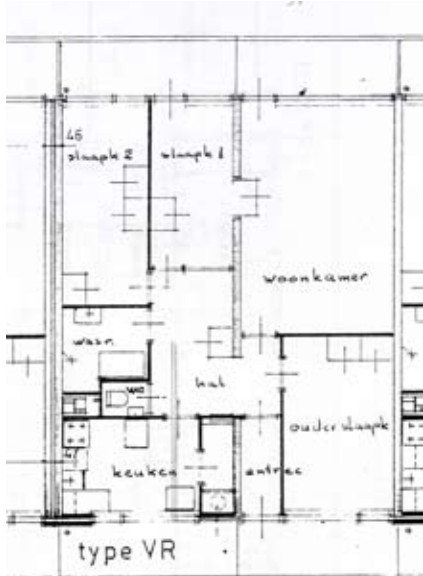
# De Prinsenhof, Leidschendam



**Locatie** Dillenburgsingel, leidschendam  
**Ontwerp** M. Henssen, T. Valks  
**Visualisatie** MHA  
**Opdrachtgever** Vidomes  
**Adviseur** ABT, total engineering  
**Projectduur** 2004



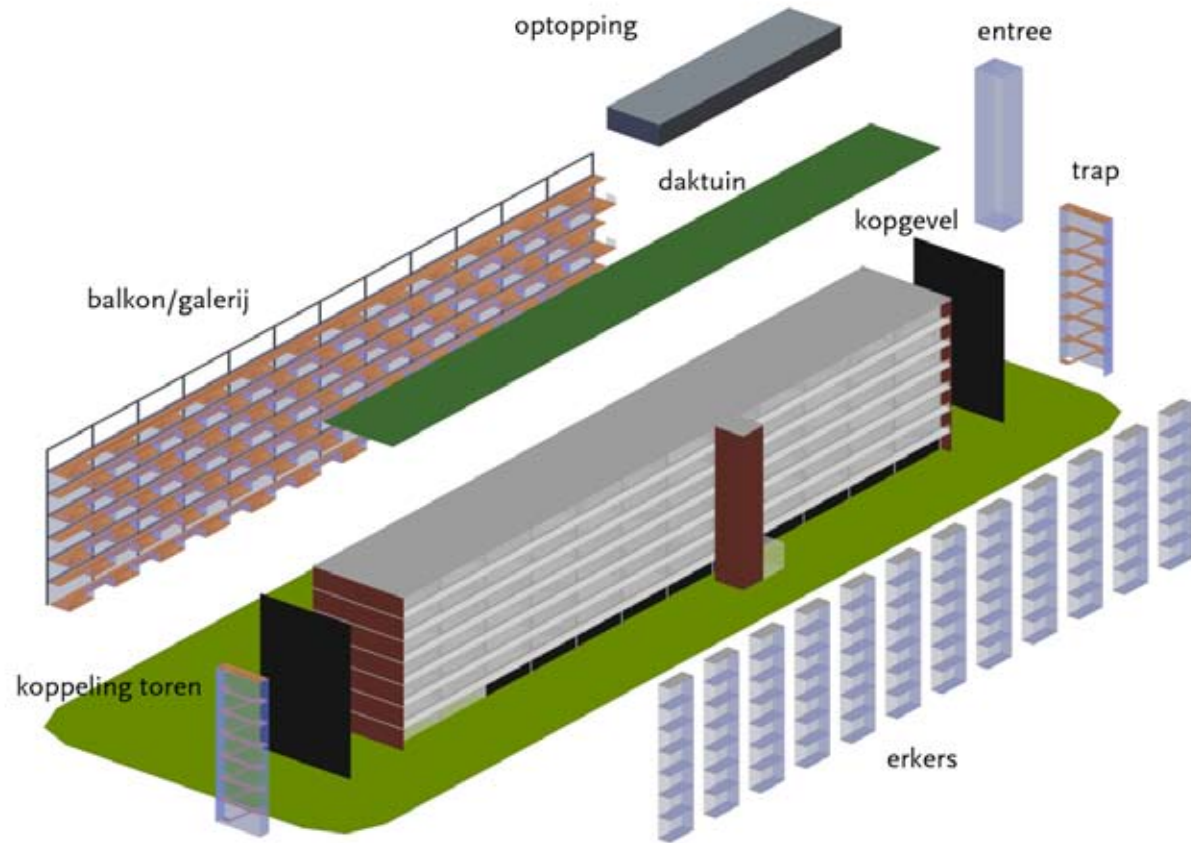
# De Prinsenhof, Leidschendam



bestaande plattegrond



nieuwe plattegrond



# Woonzorg-complex

renovatie en nieuwbouw

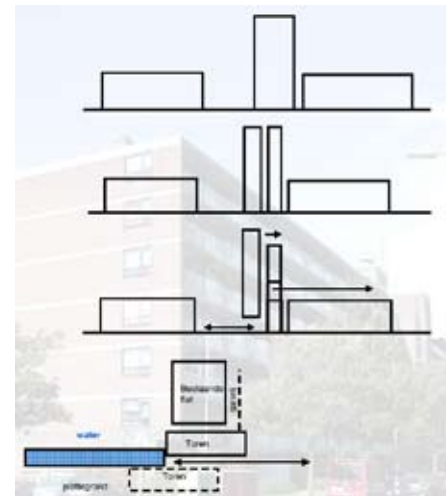


## Galerijflat

Door de ligging van de Dillenburgsingel flat zijn de woonkamers wel op de zon georiënteerd maar niet op het vrije uitzicht. Ons voorstel is om de galerijen te verplaatsen naar de zuidzijde en ze uit te voeren als galerij annex buitenruimte, waardoor deze meer een sociale - en verblijf functie krijgen, vides zorgen voor voldoende privacy en daglicht. Op de bestaande consoles van de oude galerijen aan de noordzijde komen erkers waar ook de nieuwe woonkamers aan komen te liggen. De begane grond wordt zodanig herverdeeld dat een groot deel vrijkomt voor woningen en/of voorzieningen, zodat het gesloten karakter verdwijnt. Ook kan hierdoor het naast gelegen publieke groen beter beheerd worden.

## Woontoren

Uitgangspunt is de helderheid van het bestaande stedenbouwkundig plan te handhaven en te versterken. Wij doen dit door de woontoren los te houden van de galerijflat. Door de toren vervolgens te geleiden, de onderdelen te verschuiven en plaatselijk op te tillen voegt de toren zich in zijn omgeving. Door de boven genoemde collectieve ruimten als architectonische elementen in te zetten worden zij nadrukkelijk afleesbaar in de gevels.



analyse nieuwe woontoren Dillenburgsingel