

# Sporenburg, Amsterdam

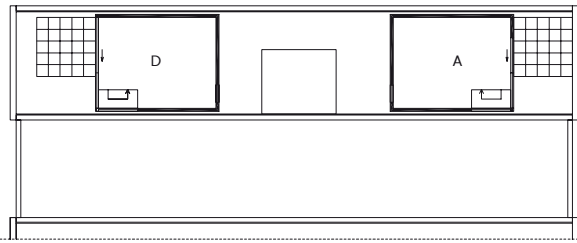


<b>Locatie</b>	Sporenburg, Amsterdam
<b>Ontwerp</b>	M. Henssen, H. Hammink, M. Reniers, M. Spaan
<b>Foto's</b>	M. Claus
<b>Opdrachtgever</b>	New Deal, Amsterdam
<b>Aannemers</b>	V.O.F. De Realisatie
<b>Adviseurs</b>	Intervam b.v. Nieman T & H
<b>Totaal bvo</b>	4200 m2
<b>Bouwkosten</b>	4.5 milj. euro
<b>Projectduur</b>	1994-2000

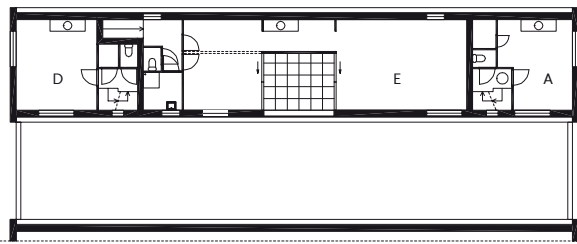


# 35 sociale huurwoningen

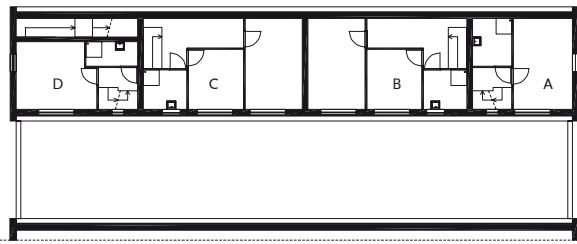
in hoge dichtheid in voormalig havengebied



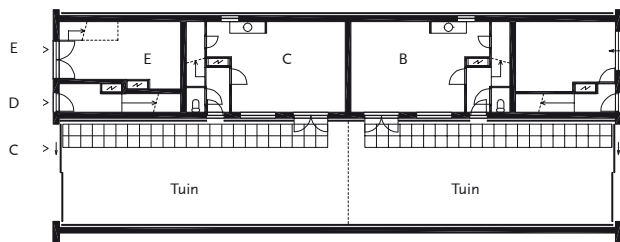
3de verdieping



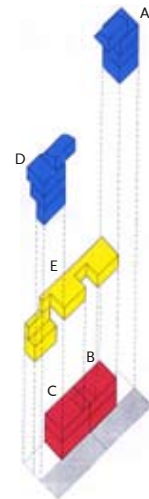
2de verdieping



1e verdieping



begane grond



woningdifferentiatie



lege lamel

## Opgave

In het Oostelijk Havengebied te Amsterdam - een voormalig industrieterrein nabij het centrum - heeft bureau West 8 een stedenbouwkundig ontwerp gemaakt. Het streven was het ontwikkelen van een eigentijdse typologie van de Hollandse waterstad en van een bebouwingstype met grondontsloten woningen met een zeer hoge dichtheid (100 woningen/hectare). Voor deze laagbouw resulteert dat in 29 meter diepe kavels met bebouwing van straat tot straat.

## Concept

Door concentratie van leegte en bebouwing ontstaat een hoge bebouwingsdichtheid met toch voldoende licht en luchtigheid.

## Onbebouwd

In de open lamel is de volledige kaveldiepte van 29 meter te ervaren.

De open ruimte draagt bij aan de kwaliteit van alle woningen. Door de maximale leegte hebben de woningen optimaal contact met buiten. Het straatbeeld wordt verrijkt door de tuinen die zich in de lege ruimte bevinden.

## Bebouwd

Door de vereiste dichtheid en de radicale open/dicht-verkaveling ontstaat een configuratie van vijf woningen per bebouwde lamel. Deze zijn grondontsloten met een eigen entree aan de straat.

De riante privé-buitenruimte is onderdeel van de woning en maakt iedere woning typisch. De woningen zijn georiënteerd op deze privé-buitenruimten (tuin, patio of dakterras) en ontleenen hun identiteit hieraan.

## Filter

Privacy, lichttoetreding, uitzicht en inijk worden gereguleerd door een filter van houten louvres tussen de bebouwde en onbebouwde lamel en tussen de straat en onbebouwde lamel.