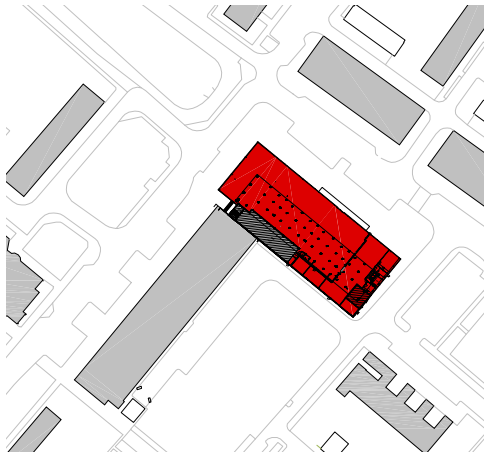
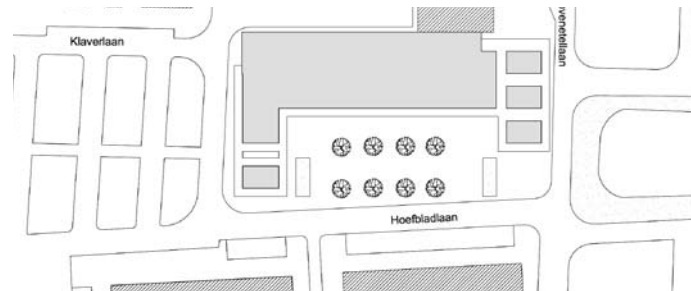


Hoefbladlaan, Arnhem



Locatie	Hoefbladlaan, Arnhem
Ontwerp	M. Henssen, W. Swinkels, T. Valks
Foto's	Jan de Vries
Opdrachtgever	Jan Linders Supermarkten
Aannemer	Haegens bouw
Adviseurs	ABT consult
Totaal bvo	1800 m2
Bouwkosten	1,4 milj. euro
Projectduur	2004-2007
Bijzonderheden	nominatie BNA gebouw 2008 1e prijs Gelderse Energieprijs 2008



oude situatie



situatie nieuw

Supermarkt Jan Linders

herontwikkeling winkelcentrum Malburgen-West

Opgave:

Een supermarkt ontwerpen voor Jan Linders supermarkten aan de Hoefbladlaan in Malburgen-West, Arnhem.

Bestaande situatie

Voor de wijk Malburgen, een van de "Prachtwijken", is in het najaar van 2001 een ambitieus plan van start gegaan, dat de leefbaarheid en het imago van dit stadsdeel moet vergroten. De uitvoering gaat ongeveer 15 jaar duren. In het kader hiervan wordt ook het nu wegwijnende winkelcomplex aan de Hoefbladlaan gerevitaliseerd. De kleine winkelruimten zijn nu grotendeels dicht getimmerd en het voorpleintje is verloederd.

Planuitwerking

Door de uitbreiding en het veranderen van de functie, te weten van meerdere kleine winkels naar een grote supermarkt, zal het karakter en functioneren van deze plek aanzienlijk veranderen. Het dilemma is de vanuit zijn functie gesloten supermarkt zoveel mogelijk uitstraling en openheid te geven, zodat er een boeiende en afwisselende gevel ontstaat en een heldere stedenbouwkundige omgeving. Door de gevel horizontaal te geleden sluiten we aan bij de horizontale opbouw van het jaren zestig complex, de grote luifel aan de entreezijde versterkt dit beeld. Door op specifieke plaatsen horizontale heldere glasstroken toe te passen krijgt de supermarkt een meer open karakter en door een uitgekiende verlichting ook 's avonds letterlijk en figuurlijk meer uitstraling. Door kwalitatief hoogwaardige materialen toe te passen en de verschillende reclames, logo's, borden e.d. in het ontwerp te integreren, zal de supermarkt een positieve aantrekkingskracht en een hernieuwde levendigheid in de buurt brengen. Door nieuw ingericht plein zijn de winkels aan de overzijde ook weer levensvatbaar en is de veiligheid vergroot.

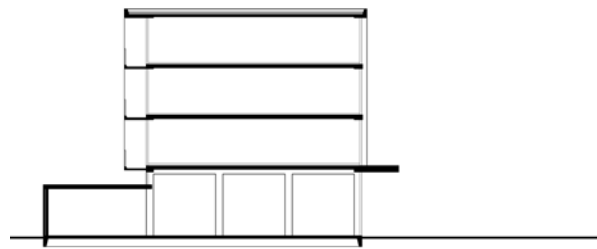


inrichting voorplein

Hoefbladlaan, Arnhem



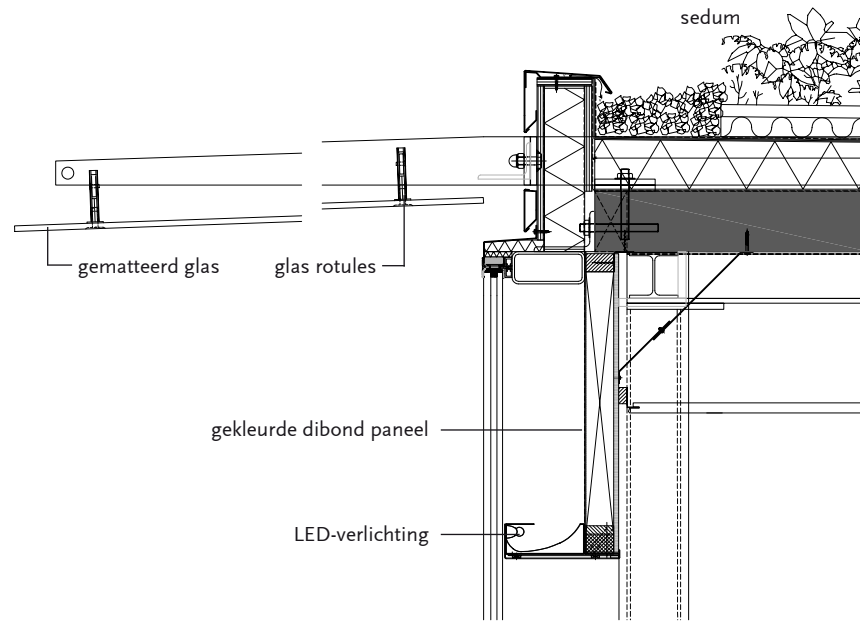
oude situatie



doorsnede bestaand



doorsnede nieuw



detail luifel en gevelmeubel



Supermarkt Jan Linders

herontwikkeling winkelcentrum Malburgen-West



nieuwe situatie



Duurzame ontwikkeling

Ruimtelijke kwaliteit

Het plan is goed passend bij de stedenbouwkundige uitleg ter plaatse mede door de zichtlijn naar een mooie waterpartij. De transparantie van de gevel maakt van het nieuw ingerichte voorplein een aangename openbare ruimte en draagt zo bij aan de levendigheid in de buurt. (BNA juryrapport)

Sociale kwaliteit

Bewoners kunnen nu boodschappen doen in hun eigen buurtje. Door nieuw ingericht plein zijn de winkels aan de overzijde ook weer levensvatbaar en is de veiligheid vergroot.

Milieu kwaliteit

hergebruik casco.
terugwinnen van restwarmte, led verlichting, adap-cool, CO2 als koeling.
Sedum beplanting dak; isolatie, goede waterbuffer en esthetisch.
Afgegraven grond van de uitbreiding en slooppuin gebruikt voor opvulling oude kruipruimte en begane grond (gesloten grondbalans).

Economische kwaliteit

Door staal en prefabricage korte bouwtijd (6 maanden)
Doordat de gevel volledig uit glas bestaat en ze zo neutraal mogelijk is vormgegeven - de dichte delen zijn als meubels achter het glas geplaatst - kan in de toekomst de functie van het gebouw op eenvoudige wijze veranderen; de supermarkt kan een zorg- of buurtcentrum worden. Ook kunnen de huiskleuren en logo's eenvoudig worden aangepast.

Proceskwaliteit

Door hergebruik sneller door de procedures. Overleg bewoners boven winkel en ondernemers overzijde.
Overleggroep ruimtelijke plannen Malburgen-west