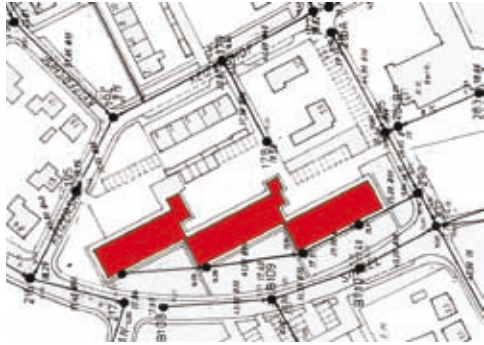


Singel, Molenhoek



Locatie Singel, Molenhoek
Ontwerp M. Henssen, K. v.d. Velden,
P. Spoelstra
Visualisatie R. Wisse
Opdrachtgever De Vuurkuul, Mook
Adviseurs ABT consult
Totaal bvo 6200 m²
Projectduur 2000-2001
Bijzonderheden 1e prijs besloten prijsvraag



Revitalisering van een flat

56 woningen, 3 galerijflats



perspectief nieuwe situatie 's avonds



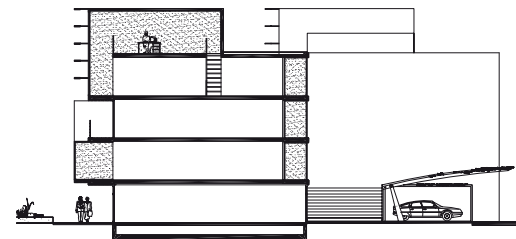
perspectief bestaande situatie



inrichting rondom galerijflats



nieuwe entree



nieuwe doorsnede

Opgave

De flats aan de Singel in Molenhoek zijn gebouwd in 1974 en kennen in beheer dezelfde problemen als veel flats in Nederland uit die tijd; hoge mutatiegraad en weinig uitstraling. De opgave is een visie te ontwikkelen voor de toekomst van deze flats.

Ontwerpingrepen

1. Verplaatsing bergingen op de begane grond naar achterterrein verandert eenzijdig georiënteerde woning in open woon-werk ruimte.
 2. Toevoegen van serres en het beglazen van de galerijen.
 3. Rolstoeltoegankelijk maken van de woningen.
 4. Het realiseren van penthouses op de derde en dakverdieping.
4. Verplaatsen van de bezoekersentree naar de winkelcentrumzijde.
Afsluiting van het achterterrein voor derden.
Realisatie van twee nieuwe glazen trappenhuisen met lift.

Duurzame ontwikkeling

Ruimtelijke kwaliteit

Door het toevoegen van serres, penthouses, nieuwe entrees en het openen van de begane grond ontstaat een flat met een nieuwe uitstraling en een gedifferentieerd woningaanbod.

Sociale kwaliteit

Realisatie zorgvoorzieningen begane grond. Groot deel woningen blijft betaalbaar voor doelgroep en krijgt seniorenlabel. Veiligheid door duidelijke scheiding van publiek en privé ruimten.

Milieu kwaliteit

Hergebruik, demontable elementen en prefabricage.

Economische kwaliteit

Realisatie penthouses financiert revitalisering. Geen wisselwoningen.

Proceskwaliteit

Bewonersparticipatie en gefaseerde uitvoering.