

# Emmerhout-Noord, Emmen



**Locatie**  
**Ontwerp**  
**Medewerkers**  
**Visualisatie**  
**Opdrachtgever**  
**Aannemer**  
**Adviseurs**  
**Totaal bvo**  
**Bouwkosten**  
**Projectduur**

Emmerhout-Noord, Emmen  
M. Henssen, W. Swinkels,  
O. Earon, P. Spoelstra  
Team3D Twello  
RABO vastgoed, Utrecht  
Bouwbedrijf Zomers  
Schreuders  
6800 m2  
2.6 milj. euro  
2002-2004

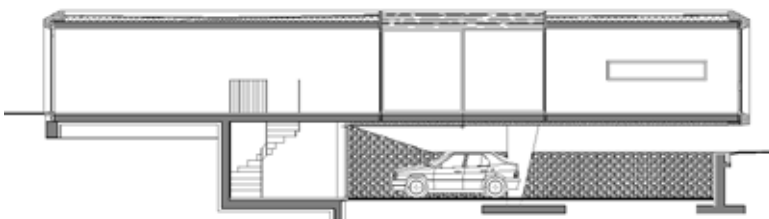
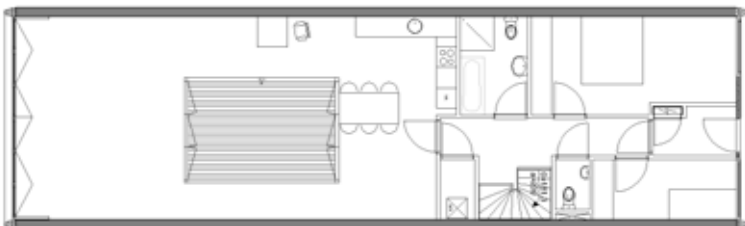


## 26 patiowoningen

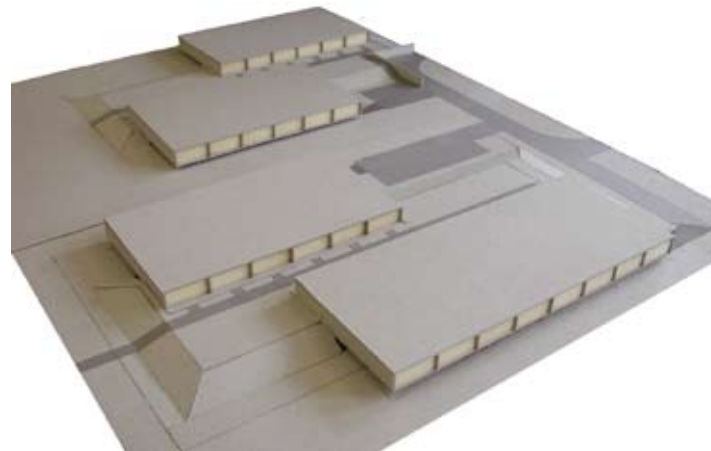
stedelijke vernieuwing



gevel groenzijde



plattegrond en doorsnede patiowoning



vogelvlucht vier patioclusters

### Situatie

De woonwijk Emmerhout-Noord is de op twee na grootste naoorlogse uitbreidingswijk van Emmen en een klassiek voorbeeld van stedenbouwkundige vernieuwing in de jaren 60 en 70; Emmerhout-Noord was de eerste Nederlandse woonwijk met woonerven. In het kader van de herstructurering van de wijk wordt een deel van de rond het centrum gelegen bebouwing gesloopt om plaats te maken voor nieuwe woningen. De bestaande kwaliteit van de openbare ruimte, een groenstructuur, is het uitgangspunt en de drager van het ontwerp.

### Opgave

Gevraagd is om 26 patiowoningen te ontwerpen voor een van de zes clusters. Deze zes clusters vormen te samen een campusachtige setting van woningen.

### Uitgangspunten

Gekozen is om de parkachtige omgeving maximaal uit te buiten. Dit wordt gerealiseerd door de cluster te verdelen in twee groepsgewijze ensembles van 12 en 14 patiowoningen. Elk ensemble vormt een entiteit die vrij in het park staat.

Deze entiteit wordt versterkt door de patiowoningen aan één zijde op een terp te laten rusten en aan de andere zijde vrij te laten zweven boven het maaiveld. Zo ontstaat er een autovrij binnengebied, de bewoners parkeren hun auto's in een verdiepte strook onder de woningen, bezoekers parkeren hun auto aan de rand van het cluster.

### De woning

De patiowoningen zijn eenvoudig, maar zeer ruimtelijk van opzet. De patio bevindt zich vrij in de ruimte hier omheen zijn de keuken en woonkamer gelegen. De patio is het structurerende element van de woning. Doordat de woonruimte zweeft boven het maaiveld is de privacy en het onbelemmerde uitzicht gegarandeerd. Door de woningbrede harmonica glazen pui, zit je in de woonkamer bijna letterlijk in het groen.