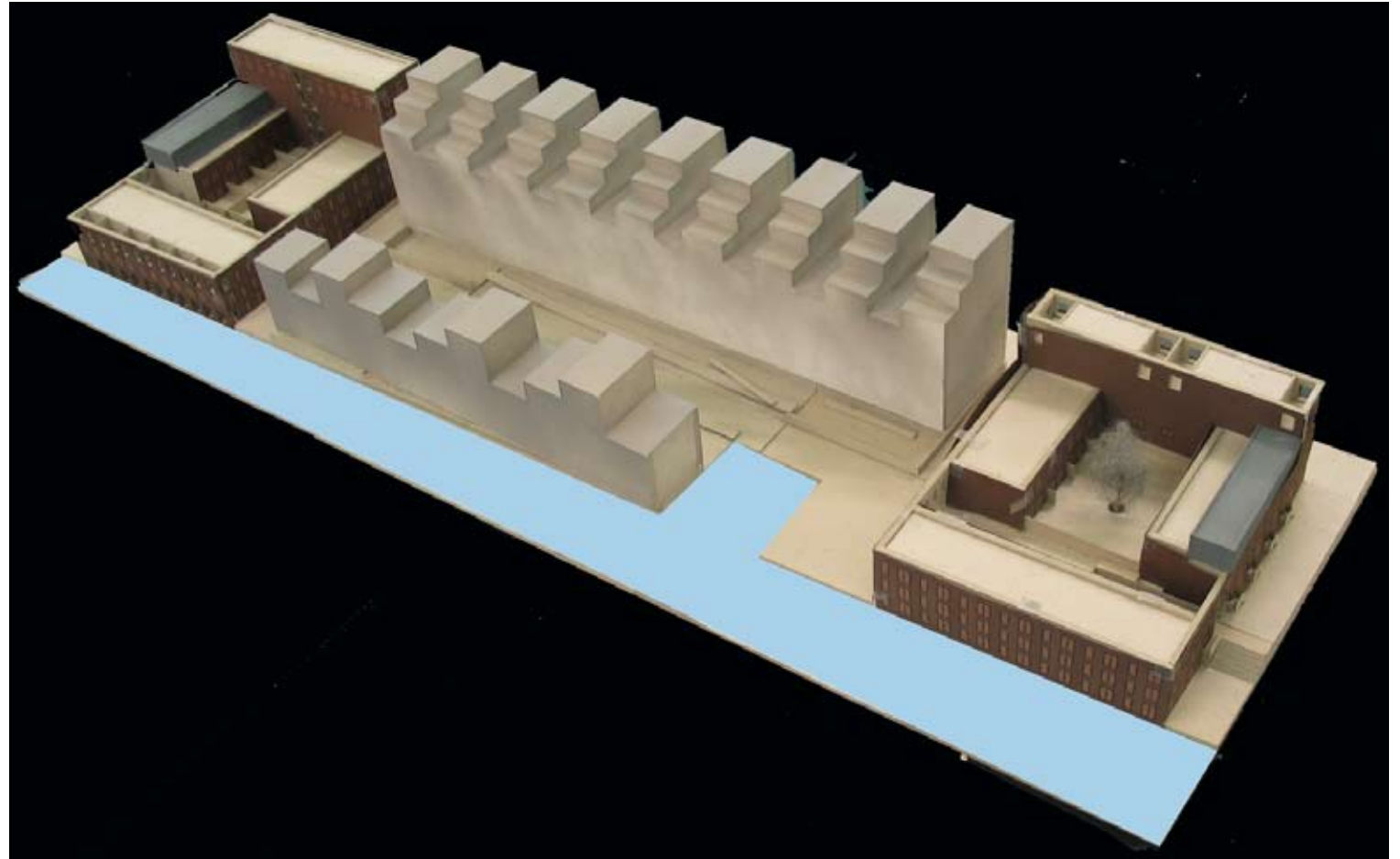


IJburg, Amsterdam



Locatie	Blok 32 IJburg, Amsterdam
Ontwerp	M. Henssen, P. Spoelstra
Visualisatie	K vd Velden
Opdrachtgever	Waterstad 3, Amsterdam
Aannemer	Heijmans
Adviseurs	VG:g Peree HTV
Totaal bvo	6000 m2 excl. garages
Bouwkosten	3,8 milj. euro
Projectduur	2001-2002

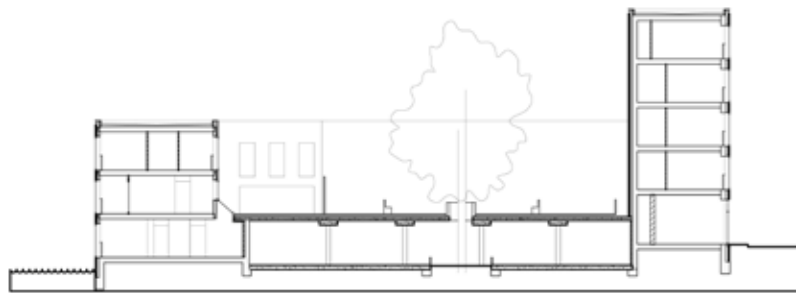


43 (woon)werkwoningen

bouwblok 32



gevel Noord-boulevard Oostblok (blok A)



doorsnede



gevel Lumierestraat Wesblok (blok C)



proefmodel taatsdeuren gesloten, RC-systems



proefmodel taatsdeuren open, RC-systems

Opgave

Gevraagd, binnen de stedenbouwkundige opzet, twee laagbouw woonblokken met een zeer diverse woonprogramma en parkeren op eigen terrein.

Situatie

Bouwblok 32 ligt aan de oostelijke zijde van het Haveneiland West. Het blok wordt aan de noord-zijde begrensd door de stedelijke Boulevard Noord, en aan de zuidzijde door de Binnengracht.

Het ontwerp

Blok A bestaat aan de noordzijde uit vijf lagen bedrijfs- of tien woonwerk units, door het casco karakter kan de precieze invulling hierover in een vrij laat stadium genomen worden. De oostzijde van dit blok bestaat uit sociale huurwoningen en de westzijde uit dure koopwoningen. Aan de zuidzijde liggen zes woningen uit het midden segment met entree's aan een zogenaamde 'Venetiaanse' galerij. De woningen hebben prive tuinen aan de binnenzijde van het blok boven de parkeergarage. Blok C bestaat aan de noordzijde uit acht meter brede praktijkwoningen over vier lagen. Aan de oostzijde bevinden zich vier woningen uit het middensegment met zogenaamde 'grachten' trappetjes en aan de westzijde zijn vier sociale huurwoningen. Aan de zuidzijde liggen zeven sociale huurwoningen die oprijzen uit de kade van de Binnengracht, de woningen hebben gedeeltelijk een collectieve binnentuin boven de parkeergarage.

Materialisatie

De paarsrode steen en de keuze voor een grote repetitie van geanodiseerde taatsdeuren in samenhang met de zwart stalen toevoegingen zoals trappen, hekwerken, dakranden geven de twee blokken een havenachtige uitstraling. Om er zeker van te zijn dat de gekozen taatsdeuren voldoen aan alle praktische- en esthetische randvoorwaarden hebben wij een prototype ontwikkeld. Door dit onderzoek kan een hogere kwaliteit gewaarborgd worden en risico vermeden.