

PTDSN-terrein, Hilversum



Locatie	PTDSN-terrein Hilversum
Ontwerp	Marco Henssen, Hans Hammink, Marc Reniers, Machiel Spaan
Foto's/Visualisatie	Michel Claus
Opdrachtgever	HBG Vastgoed, Amsterdam
Aannemer	HBG Woningbouw, Almere
Adviseurs	HBG A+E, Rijswijk (constructie)
Totaal volume	22.500 m ³
Bouwkosten	3.500.000 euro
Projectduur	1997- 2000



Herontwikkeling

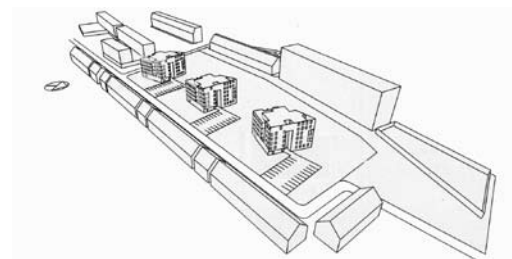
60 koopappartementen



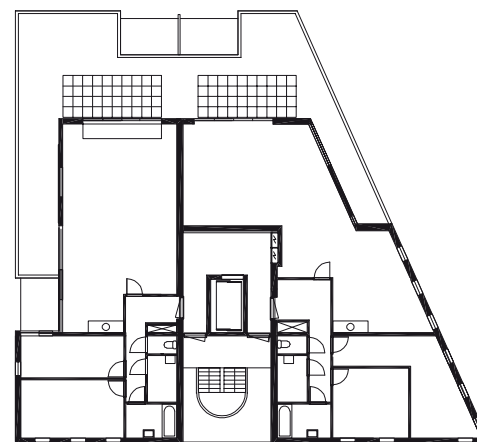
3 Urban Villa's



Urban Villa



Situatie



Penthouses



Detail gelijkde betonsteen

De opgave

In het stedenbouwkundige plan voor het PTDSN-terrein in Hilversum (een voormalig industrieterrein van Philips) zijn 3 urban villa's ontworpen.

Concept

De urban villa is een groot stadshuis met meerdere bewoners in plaats van een stapeling van individuele appartementen. Door de sculpturale vorm wordt dit versterkt en staan de gebouwen als 'beelden in het park'.

Het ontwerp

De drie urban villa's vormen een contrast met de omringende bebouwing die de rand van het park vormt. De sculpturale blokken worden ten opzichte van elkaar verdraaid vanwege de zichtlijnen in het park. Hierdoor vormen ze een brokkelige silhouet waardoor de 3 gebouwen meer los van elkaar komen te staan. Het parkeren wordt op 3 compacte 'deurmatten' opgelost. Deze 'deurmatten' vormen tevens het overgangsgebied van de straat naar de villa's.

De urban villa is een stadshuis met representatieve ingang. Achter een grote opening in de gevel bevinden zich de lift en de trap. Hierdoor krijgt de ingangshal daglicht en wordt er één vluchttrap uitgespaard. De gezamenlijke ingang van de appartementen is hierdoor duidelijk, overzichtelijk en voornaam. De uitgeschoven Noord-appartementen zijn op het park gericht en ontvangen hierdoor middagzon. Door een aantal buitenruimten te concentreren ontstaan er een drietal grotere gaten in het blok die samen met de ingang het blok geleiden. Deze geleiding benadrukt het sculpturale karakter van de urban villa en deelt het volume op, waardoor het gebouw een minder massaal en zwaar karakter krijgt.

Kenmerk voor een appartement in de urban villa is het bezit van twee gevels in een hoek. De woonkamer zit altijd op deze hoek waardoor er een maximaal uitzicht is. De buitenruimten hebben een directe relatie met de woonkamer en de keuken.