

Bijlmermeer, Amsterdam



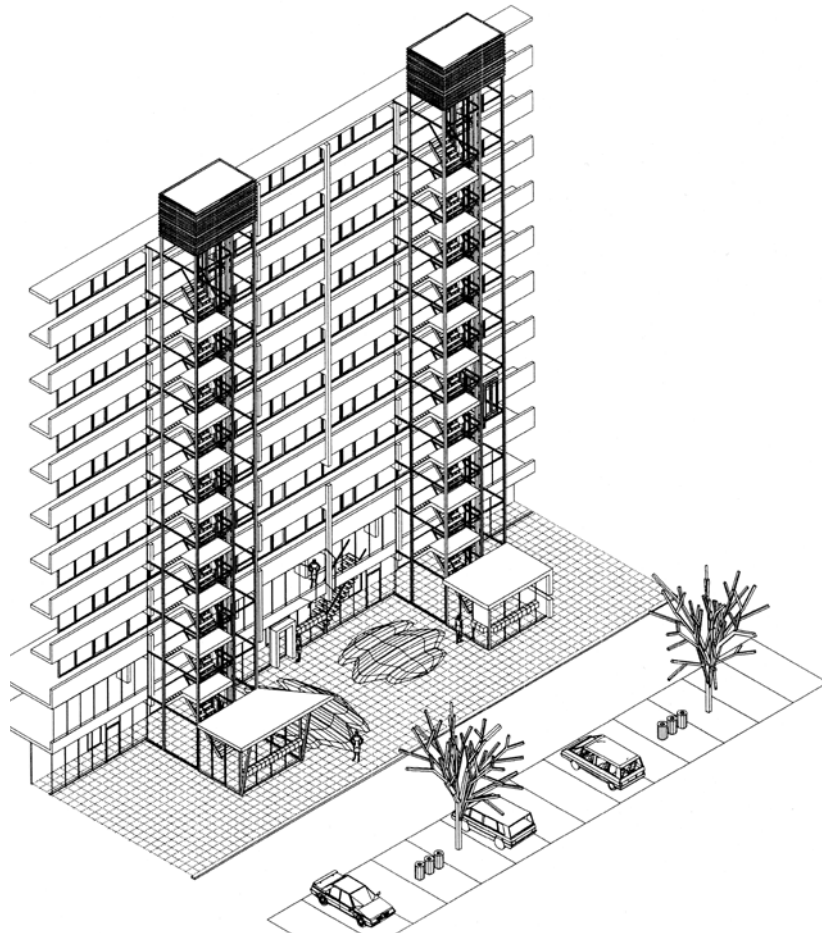
Locatie	Geldershoofd, Amsterdam
Ontwerp	M. Henssen, H. Hammink, M. Reniers, M. Spaan
Foto's	P. de Ruig
Opdrachtgever	Woningstichting Ons Belang Stadsdeel Zuidoost
Bouwkosten	5,5 milj. euro
Projectduur	1997
Bijzonderheden	1e prijs besloten prijsvraag



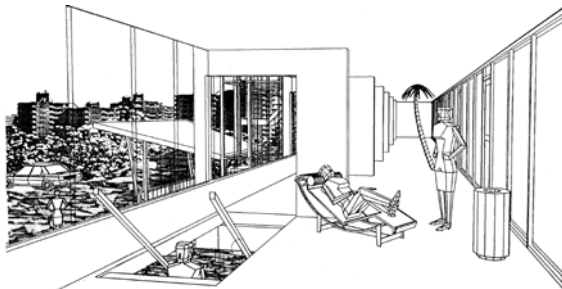
oude situatie

Het Geldershoofd

Vitalisering van een Bijlmerflat



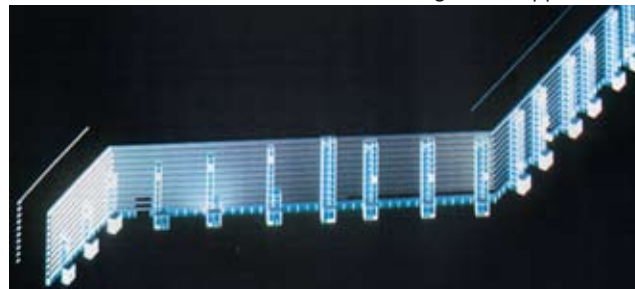
nieuwe entrees



woonstraat



nieuwe glazen trappenhuizen



flat bij avond

Opgave

In het kader van de vernieuwingsplannen voor de gehele Bijlmermeer heeft woningstichting Ons Belang gevraagd een studie te verrichten naar de flat Geldershoofd. Belangrijkste vragen waren: wat te doen aan de onveiligheidsgevoelens van de bewoners en hoe kan de uitstraling van de flat verbeterd worden.

Uitgangspunt

Er is gekozen voor een radicale aanpak van de huidige ontsluiting door plaatsing van 21 nieuwe liften en trappenhuizen die de toegangen naar de woningen minder massaal en anoniem maken.

Ontsluiting:

Iedere ingangseenheid met gemiddeld 25 woningen krijgt een eigen identiteit. De transparante liften en trappenhuizen zijn buiten het gebouw geplaatst en maken de toegangen overzichtelijk. Doordat de liften aansluiten op de bestaande galerijen kan het gebouw intact blijven (ook tijdens de verbouwing).

Maaiveld:

Naast de nieuwe ontsluiting wordt ook het maaiveld opnieuw ingericht. De begane grond wordt beglaasd en verlicht, er komt een voetgangerszone met de ingangen voor de lift- en trappenhuizen. Aan de overzijde van de weg worden plekken aangegeven voor parkeren en afvalverzameling. Op de eerste verdieping, de voormalige galerijstraat, komen nieuwe functies.

Differentiatie:

Afhankelijk van de positie in de flat ontsluit één lift twee woningen naast elkaar per verdieping (portiek).

Uitstraling:

Door de toevoeging van glazen liften en trappenhuizen wordt de monotonie van de oorspronkelijke flat doorbroken. Overdag blijft de oude flat zichtbaar door de transparante liften en trappenhuizen. 's Nachts zorgen de zorgvuldig aangelichte liften voor een bijzondere uitstraling en draagt de verlichte plint bij aan een overzichtelijke zone voor de flat waar onveiligheid en vervuiling geen kans krijgen.