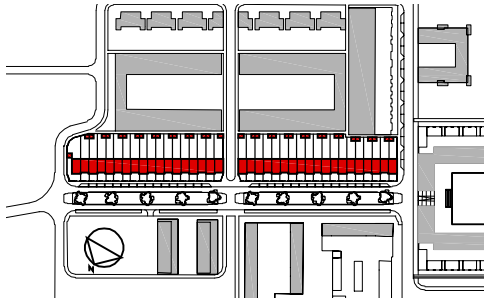


# Grote Beerstraat, Groningen

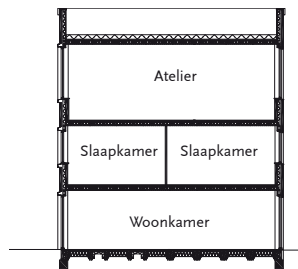


<b>Locatie</b>	Grote Beerstraat, Groningen
<b>Ontwerp</b>	M. Henssen, A. Edigo J. Ekama, D. Kroon
<b>Visualisatie</b>	Bens, Leeuwarden
<b>Opdrachtgever</b>	Wonen-IN, Groningen
<b>Aannemer</b>	Trebbe bouw Oost & Noord B.V.
<b>Adviseurs</b>	Bartels, Enschede
<b>Totaal bvo</b>	6800 m <sup>2</sup>
<b>Bouwkosten</b>	3,8 milj. euro
<b>Projectduur</b>	2006-2007

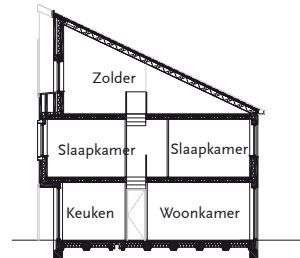


# 37 stadswoningen

Paddepoel



Doorsnede kopwoning



Doorsnede tussenwoning



De Grote Beerstraat is onderdeel van de herstructureringsopgave Paddepoel zuidwest in Groningen. Hierin worden portiekflats gesloopt, huurwoningen gerenoveerd en nieuwbouw woningen gerealiseerd

## Opgave

37 stadswoningen aan de Grote Beerstraat.

## Ontwerp

Stedenbouwkundig uitgangspunt vormen de 2 blokken van ruim 100 meter lang met respectievelijk 18 en 19 woningen. Deze blokken worden architectonisch geïndividualiseerd door 2 type woningen, met een beukmaat van 6,0 meter en 5,4 meter, om en om 0,60 meter te laten verspringen.

Dit strakke ritme wordt doorbroken door de uitbreidingen van de terugliggende woningen. Deze uitbreidingen liggen in hetzelfde gevelvlak als de voorste woningen en nemen dan de eigenschappen (raamvorm en kleur) hiervan over. Het voorliggende gevelvlak wordt verder nog verbijzonderd door 3 type metalen gevelkaderingen.

Er is een subtiel onderscheid tussen het voorvlak, gladde steen, en het achtervlak, enigszins ruwe steen. Deze stenen behoren tot de zelfde familie, zodat het onderscheid pas op korte afstand ervaarbaar wordt. Tenslotte hebben we tussen beide blokken een kleurnuance aangebracht om zo in te spelen op de stedenbouwkundige situatie. Het eerste woonblok wordt gemetseld in een antraciet/zilveren baksteen. Het tweede woonblok wordt uitgevoerd in een roodpaars/zilveren baksteen, waardoor dit blok meer aansluit bij de in rode baksteen uitgevoerde omgeving. Dit geeft tevens de 2 afzonderlijke blokken een eigen identiteit.

Dit alles leidt tot een eenheid in verscheidenheid; individueel afleesbare woningen die onderdeel uitmaken van twee afzonderlijke woonblokken. De uitstraling is van een voorname stadswoning, dit wordt nog versterkt door de extra hoge 2e verdieping (4,5 meter) aan de straatzijde.