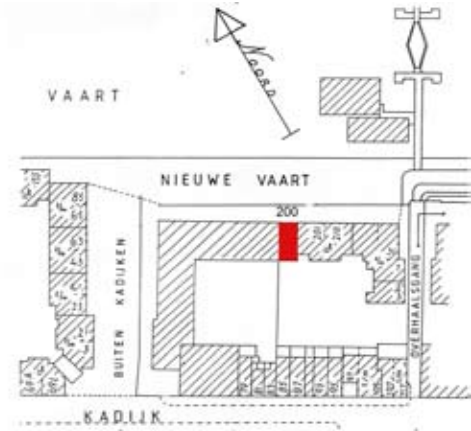


Nieuwe Vaart, Amsterdam



Locatie	Nieuwe Vaart 200, Amsterdam
Ontwerp	M. Henssen
Foto's	M. Claus
Opdrachtgever	Kees de Vries
Aannemer	Partieel aanbesteed
Adviseurs	ECCS
Totaal bvo	275 m2
Bouwkosten	90.000,- euro
Projectduur	1993-1996
Bijzonderheden	bouwtijd constructie en gevel 6 weken



Huis de Vries

Huis voor een kunstenaar



oude voorgevel



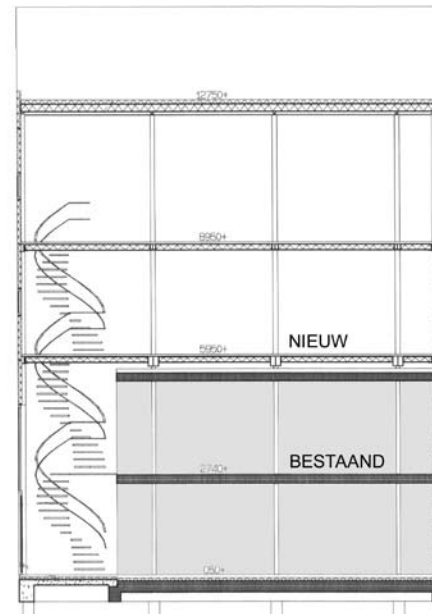
stalen opbouw



verwijderen oude gevel



plaatsen gevelelementen



transformatie doorsnede

Opgave

In de binnenstad van Amsterdam vormen de zogenaamde 'kleine gaten' een opgave waarbij vaak teruggegrepen wordt op traditionele invullingen. Met de ingrijpende verbouwing van Huis de Vries is gepoogd, om met glas en staal een meer eigentijds antwoord te geven op deze opgave.

Stedenbouw en architectuur

Huis de Vries is gelegen nabij het centrum van Amsterdam, aan het water tussen twee vijf verdiepingen hoge bakstenen bouwblokken. De uitbreiding van het huis met twee extra verdiepingen betekende dat er gezocht moest worden naar een nieuwe relatie met de belende huizenblokken. Er is gekozen voor een horizontale gevelverdeling met een bekleding van sandwichpanelen van galvalume (een aluminium-zink legering). De nieuwe gevel wijkt hierdoor sterk af van de buurpanden zonder zich te willen afzetten. De woning krijgt hierdoor een eigen identiteit en voorkomen wordt dat ze weggedrukt wordt door de naastgelegen bouwmassa's. De materialisatie verwijst naar de scheepsbouwactiviteiten die vroeger in deze buurt plaatsvonden en de loodsen die nog aan de waterkant staan.

Op de bovenste verdieping bevindt zich het schildersatelier. De ruimte is vier meter hoog en aan de straatzijde geheel van glas waardoor het noorderlicht diep naar binnen kan dringen en tevens een panoramisch uitzicht biedt over de Oostelijke Eilanden. De gevel hieronder aan de straatzijde heeft hier een meer gesloten karakter. Aan de achterzijde van de woning vindt een omkering plaats. Op de begane grond biedt de dubbel hoge woonkamer met een glazen pui over vier en een halve meter hoogte uitzicht op de tuin, hierboven is de gevel meer gesloten.