

# Oosterpark, Amsterdam



**Locatie** Sparrenweg, Amsterdam  
**Ontwerp** M. Henssen  
**Medewerkers** O. Earon, P. Spoelstra  
**Opdrachtgever** Kristal, Amsterdam  
Stadsdeel Oost/Watergraafsmeer  
**Projectduur** 2002  
**Bijzonderheden** besloten prijsvraag



bestaande situatie

# Revitalisering parkeergarage

buurtbroedplaats

## Opgave

Gevraagd een oplossing te zoeken voor de problematische beheersituatie van de parkeergarage annex kinderspeelplaats aan de Sparrenweg. De bestaande garage mocht gesloopt worden.

## Buurtbroedplaats

In plaats van een handje vol slecht bezonde woningen, zien wij op deze plek meer potentie voor ateliers. De keuze voor ateliers geeft de mogelijkheid het gebied te ontwikkelen met behoud van de parkeergarage (markant voorbeeld jaren '70 architectuur). Daarbij kunnen wij inspelen op het actuele vraagstuk van de broedplaats problematiek. Amsterdam heeft zich ten doel gesteld voor 2006, 2000 goedkope ateliers te realiseren. Tot nu is de blik vooral gericht op grootschalige projecten in de periferie zoals het NDSM in Amsterdam-noord. Door de grootschaligheid komen deze projecten maar moeizaam tot ontwikkeling, bovendien is het merendeel van de kunstenaars afkomstig uit de binnenstad en de negentiende eeuwse gordel. De spin-off voor de buurt is hierdoor afwezig. Wij pleiten voor kleinschalige broedplaatsen in de buurt met ateliers, werkplaatsen, parkeermogelijkheden, kleine expositie- en ontmoetingsruimten, zodat er voor kunstenaars oases ontstaan midden in de stad.

## Planuitwerking

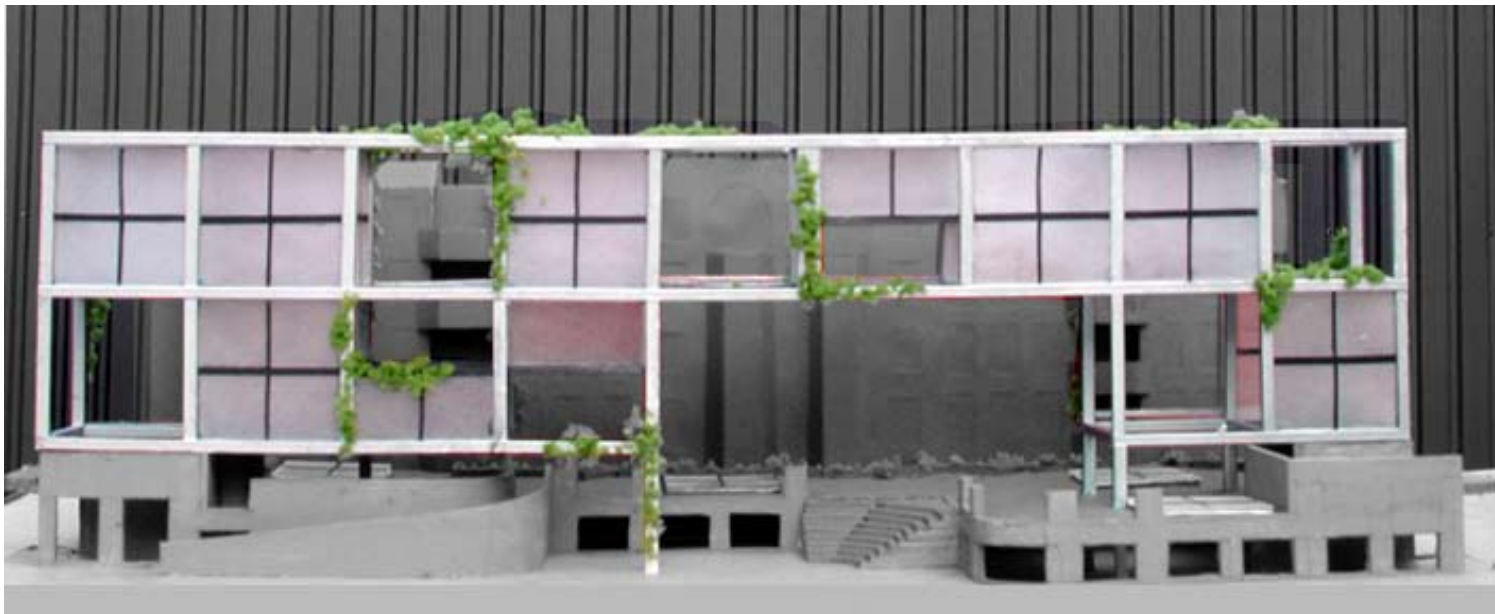
Er is gekozen voor hergebruik van de parkeergarage. In de bestaande garage zijn drive-through exposities te houden. Daarboven zweven in een open constructie, de ateliers. Deze twee ruimten worden verbonden door de ontmoetingsruimte. De straatgevels worden afgesloten door een transparantscherm waarin zich de entrees bevinden. Hierdoor ontstaat er opnieuw een gesloten bouwblok en wordt er een duidelijke keuze gemaakt tussen openbare en privé ruimten. De straat is openbaar de binnenruimte privé maar wel bezoekbaar. Alle buitenruimten in het nieuwe complex hebben een specifieke functie en groen speelt daarin een belangrijke rol.



nieuwe situatie



straatgevel nieuwe situatie



nieuwe ateliers boven op de bestaande parkeergarage